

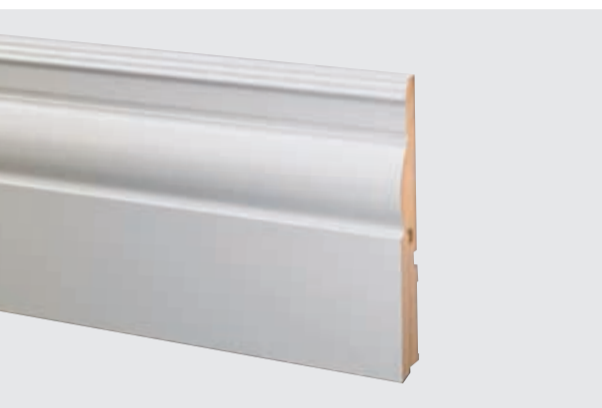
# OBJEKT

## SOCKELLEISTEN FÜR OBJEKTBAUTEN



### Objektleisten für alle Einsatzbereiche

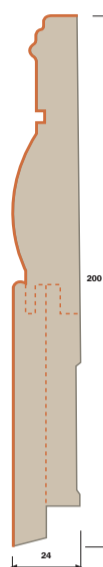
- Individuelle Sonderanfertigungen nach Kundenmuster oder Zeichnung ab 500 m
- Massive oder ummantelte Leisten mit Träger MDF (E1, V313, B1), Fichte oder anderen Materialien
- Wasserfeste PUR Verleimung und kratz feste Oberfläche durch UV-Lackierung oder CPL Folien
- Exklusive Furnierauswahl abgestimmt auf Form und Farbe der Raumgestaltung



#### Mehrteilige Sockellösungen

Die mehrteilige Konstruktion aus ummanteltem MDF ermöglicht außergewöhnlich große Profile, die unsichtbar an der Wand befestigt werden können.

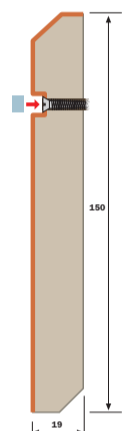
Beispiel: Sockelleiste Versailles, MDF Träger, folienummantelt, lackiert



#### Echtholzfurnierte MDF Leisten

Verschiedene MDF Qualitäten (z.B. feuer- oder feuchtehemmend) ummantelt mit exklusiven Furnieren ermöglichen viele Kombinationen mit hervorragendem Preis-/Qualitätsverhältnis.

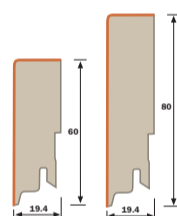
Beispiel: Sockelleiste Dubai, MDF V313 (feuchtehemmend), Furnier Anigré, dunkel gebeizt, lackiert, mit Dekoreinlage



#### Widerstandsfähige Designfolien

Mit modernen Designfolien (z.B. Alu Optik oder CPL) ummantelte Sockelleisten zeichnen sich durch eine hohe Widerstandsfähigkeit gegen Beschädigungen aus.

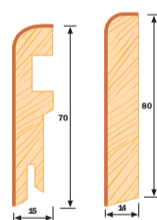
Beispiel: KGM ExPress Leiste Modern, MDF, foliert



#### Wasserfeste PUR Verleimung

Für spezielle klimatische Anforderungen können Trägermaterialien, Furniere und Folien wasserfest PUR verleimt werden.

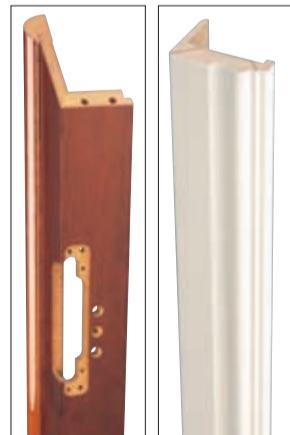
Beispiel: Sockelleisten Barcelona (links), Montreux (rechts), Echtholzfurnier auf Fichteträger, lackiert



#### Objektleisten für Wand, Decke und Möbel

KGM fertigt individuelle Profile nach Vorgaben des Architekten für alle Wohnbereiche, z.B. Sockelleisten, Anschlagleisten, Bilderrahmen, Türbekleidungen, Wandbespannungen, Kranzprofile und Deckenlamellen

Beispiel links: Kranzprofil, MDF-Träger, Furnier Kirschbaum gebeizt, lackiert. Rechts: KGM Türbekleidungen, teilkonfektioniert.



Fordern Sie unsere Produktübersicht und Preisliste an:



Besuchen Sie uns im Internet: [www.kgm-online.de](http://www.kgm-online.de)



KGM Holzzeugnisse GmbH  
Munninger Straße 4  
86732 Oettingen  
Tel. +49 (0)9082 9602-0  
Fax +49 (0)9082 9602-20  
E-Mail: info@kgm-online.de

# OBJEKT

## SOCKELLEISTEN FÜR OBJEKTBAUTEN

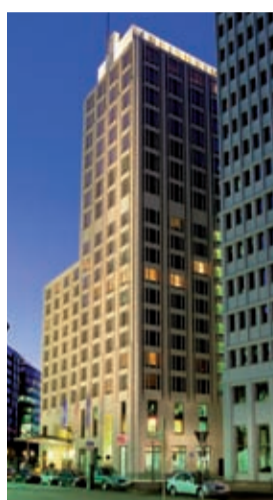


### KGM – die Referenz für Objekte

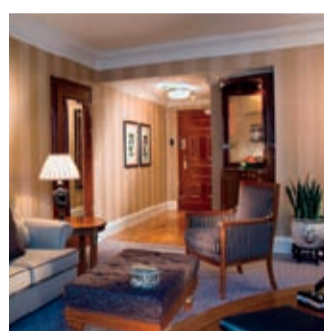
KGM ist seit Jahrzehnten der Ansprechpartner, wenn es um die perfekte Ausstattung von Objekten geht. Wir bringen Erfahrung und Professionalität bei der gemeinsamen Ausarbeitung von Produktlösungen ein.

- **KGM arbeitet mit führenden Objekteuren, Hotelausstattern, Architekten und Projektentwicklern im In- und Ausland.**
- **Qualität, Zuverlässigkeit und kreative Lösungsvorschläge gehören zu unseren Stärken.**

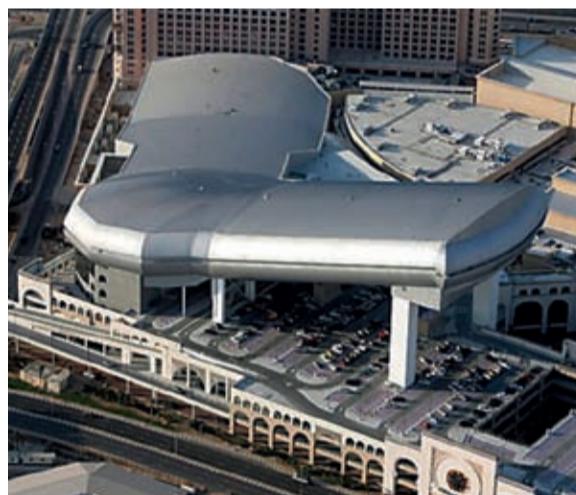
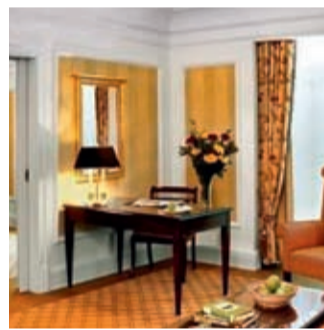
Nachfolgend einige Referenzobjekte, bei denen Leisten und Profile von KGM eingesetzt wurden:



Hotel Ritz Carlton, Berlin



Hotel Ritz Carlton, Dublin/Ireland



Saba Towers, Dubai (links)  
Ski Dubai, Dubai (rechts)



Grandhotel Tschuggen, Arosa/Schweiz



Hotel Breidenbacher Hof, Düsseldorf

Hotel Kempinski, Estepona/Spain



Fordern Sie unsere Produktübersicht und Preisliste an:

Besuchen Sie uns im Internet:

[www.kgm-online.de](http://www.kgm-online.de)



KGM Holzerzeugnisse GmbH  
Munniger Straße 4  
86732 Oettingen  
Tel. +49 (0)9082 9602-0  
Fax +49 (0)9082 9602-20  
E-Mail: [info@kgm-online.de](mailto:info@kgm-online.de)